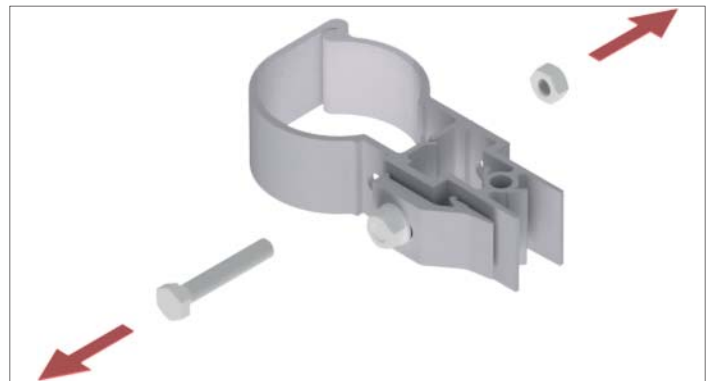


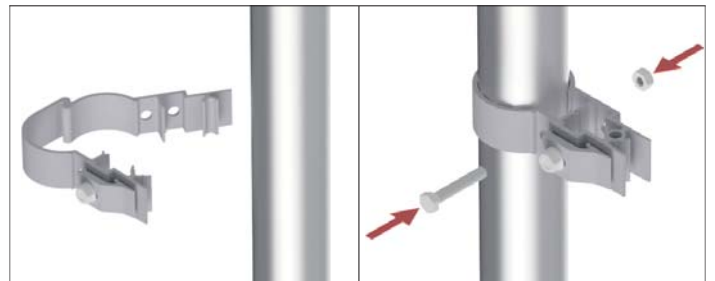
RL-Laschen

Montageanleitung

1. Verbindungsschraube herausdrehen.
(Schlüsselweite 13 für M8 Schrauben)



2. Lasche aufklappen und am Rohrrahmen festklemmen. Schrauben wieder eindrehen.
Positionierung der Laschen laut Zeichnung.



3. Schrauben des Klemnteils lockern und Tafel einsetzen.



4. Tafel durch Festziehen der Sechskantschrauben an die Laschen klemmen.

ACHTUNG: Das Klemmteil darf niemals auf der Folie aufliegen!!

